

CSTC NEWS



公益財団法人 中部科学技術センター
The Public Foundation of Chubu Science and Technology Center

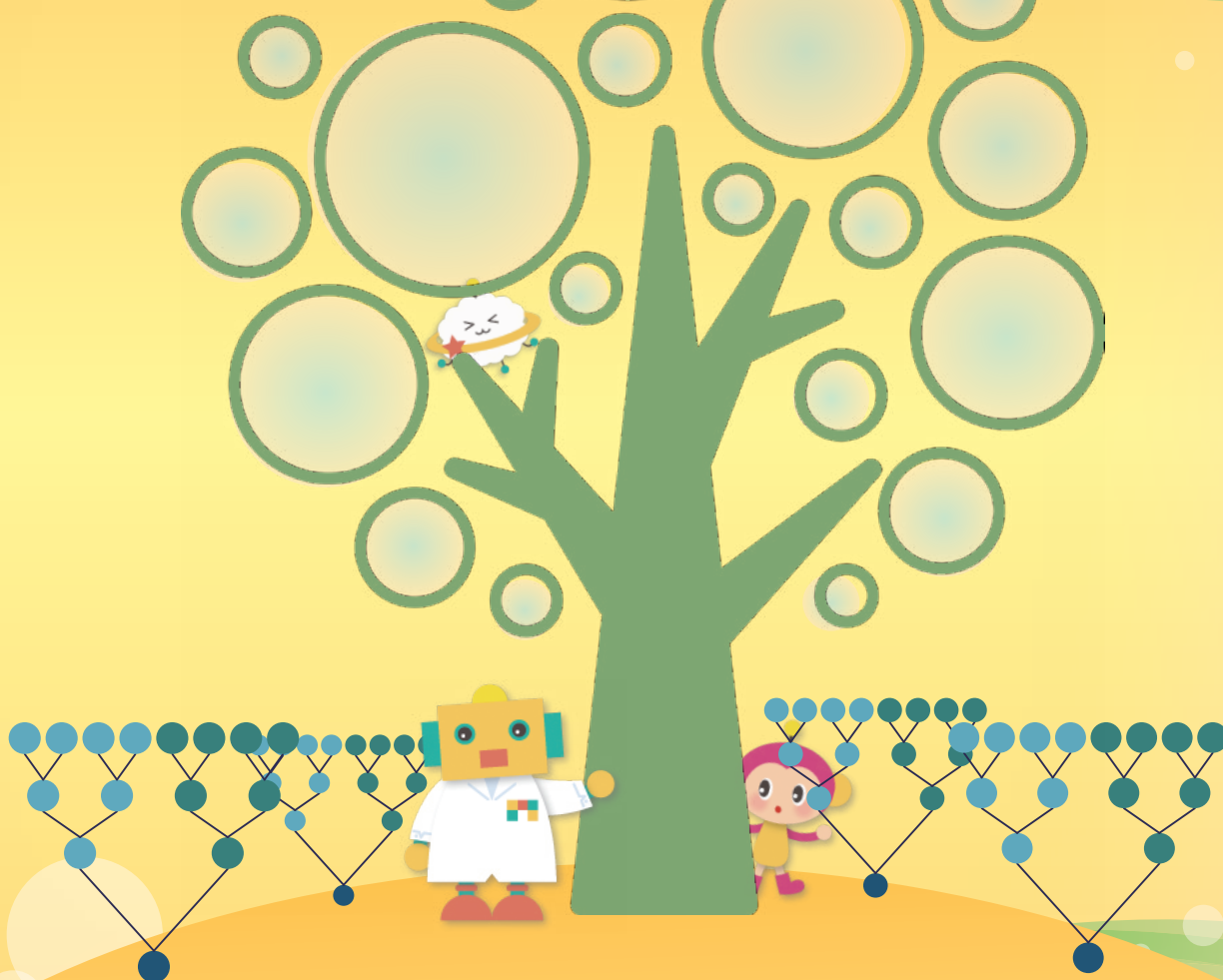
No.241 2022.04 Spring

センターガイド

2022年度 事業計画

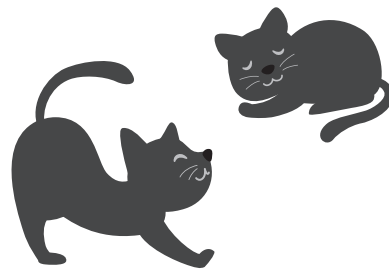
中部サイエンスネットワーク かがくであそぼ！

トキメキフォトコンテスト2021 入賞作品の発表



表紙デザイン

機械学習において決定木 (decision tree) は予測モデルであり、ある事項に対する観察結果からその事項に関する結論を導き、初期分析やデータの構造把握に用いられます。樹木のように連なったモデルによりデータ分析を行う手法です。判別を行う回帰木と分類を行う分類木の2種類があります。



黒猫ものがたり！

2年前、黒猫捕獲帖をご紹介します。

今回は、その後の2年の「ものがたり」です。2020年4月、「にいちゃん」と「ねえちゃん」の2匹の黒猫は毎日、我が家で朝食をとり、日中は遊び、夜は帰って来ました。旦那は、冬に備え、ドッグハウスを購入、ホットカーペットを敷き、ドッグハウスの隣には、屋根に勾配をつけたテラスハウスも作り、2021年冬、2匹は快適な生活を送っていました。

ある日、彼らが遊びに出かけた昼間の秋です。黒猫1匹、耳が切れていない？何者？

尻尾が短い。我が家の地域猫2匹は長い尻尾。その日から、この尻尾の短い猫がにいちゃん、ねえちゃんを追い回し、ねえちゃんは、木の上に追いやられ、半日、降りられず、私は、新しい新参者を「ゴン」と呼び、追い払いました。

しかし、先住の2匹は、追いやられ、ゴンが我が家を住処にしてしまいました。夫はとりあえず、ゴンを捕獲し、去勢手術。ある日、ゴンが右足をひどくけがして動けなくなると、にいちゃんが適当にからかいながらやってくるようになりました。この冬、ゴンが元気になると、2022年1月からはドッグハウス(猫ハウス?)はゴンの家になり、いつものまにか私にもすっかりなつき、撫でてもらいたいのか、窓ガラスにスリスリ。撫でてやると小さな声でニャー。体は5キロはあろうかと大きいけど声は小さい。毎日、朝7時と夜は19時頃にご飯をもらい、ドッグハウス?でぐっすり。にいちゃん、ねえちゃんは、家から50mくらいでウロウロ。たまにゴンのいない時にやってくる。どうしたものかと思っていたら、2月22日にゃんにゃんの日前日、突然、ゴンが夜中

に出かけて、それ以来、帰ってこない。手術もしてるから、春のいわゆる「さかり」ではないと思う。1週間帰って来ないことを心配していたら、にいちゃん、ねえちゃんがおそるおそる帰ってきた。ゴンは野生、にいちゃん、ねえちゃんはどこか公家のおおとりにおっとり。やさしい。前のようににいちゃん、ねえちゃんの世界になるか、ある日、ゴンが突然戻るか、複雑な心境の我が家である。もっとも家の中の猫、みう(美有)は外猫が何だろが気にしていない様子。どちらかといえば雄猫、にいちゃん、ゴンが気になるようだが…。



公益財団法人 中部科学技術センター事務局長 竹村 初美

CSTC NEWS No.241 春号 2022.04

システック ニュース

発行日 2022年4月(季刊発行)
編集 公益財団法人 中部科学技術センター事務局長 竹村 初美
発行 公益財団法人 中部科学技術センター
〒460-0011 名古屋市中区大須1-35-18
一光大須ビル7階
電話 052-231-3043(代表 総務部)
FAX 052-204-1469
ホームページ <http://www.cstc.or.jp/>
印刷・製本 株式会社荒川印刷

編集後記

- 春です！桜です！！私の大好きな季節です。今年はぜったいに桜を見に出かけたいです。もうずっとマスクをしているので、花粉症を気にせず見られますかねえ。(総務部 岡戸)
- CSTC NEWSをお読みいただきありがとうございます！新年度がスタートしました、また1年間よろしくお願ひします。(総務部 犬飼)
- 桜がたくさん咲いているところでのお花見も好きですが、細い路地を曲がったところにちょっと咲いている桜を散歩で見つけるのも好きです。(科学技術普及部 山下)
- オンラインも日常となってきました。まだまだデジタル操作は知らないことが多いので、本年度はよりスムーズに活用できるようになりたい。(イノベーション創出支援室 松岡)
- 新学期、新入社、異動等で「新しいスタート」に立つ方も多い季節です。最初だからこそ肩の力を抜いて、無理なくポチポチ行きましょう。(研究開発推進部 土谷)
- 暖かくなって、やわらかな風が吹き、ワクワクする季節となりました！！花粉症、コロナ対策をして、楽しくすごしていきたいと思います。(学協会事務局 松下)